

期間限定

# PETがん トライアルキャンペーン

期間限定で「特別割引」を実施しますので、この機会に是非受診をご検討ください。

2022年12月1日(木)～2023年1月31日(火)

※2023年1月31日(火)までにご受診いただける方が対象となります。(日・祝日・年末年始は休診日)

## PETがんコース

男性 / 231,000 円 女性 / 242,550 円

※料金全て税込

+

## 特別オプションセット

頭部MRI・MRA検査+腫瘍マーカーセット

(通常) 37,400 円 ▶

今だけ  
特別価格 **29,700 円**

※料金全て税込

=

## キャンペーン特別価格

男性 / **260,700 円** 女性 / **272,250 円**

※料金全て税込

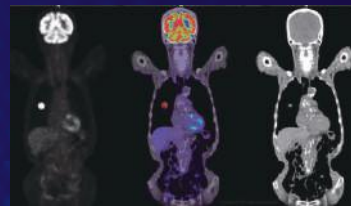


「PETがんコース」「特別オプションセット」の詳細は裏面をチェックしてください。

## [PETがんコース案内]

### がんの早期発見だけでなく 日々の健康管理にも役立つ充実したコース

がんは正常の細胞よりブドウ糖の代謝が盛んになります。このような性質を利用し、がん細胞の活動状況を確認できるPET-CT検査を中心に、各種画像診断(胸部・腹部CT、骨盤MRI、超音波検査など)、腫瘍マーカーを含む約40種の血液検査などを組み合わせ、総合的にスクリーニングすることを目的とした充実のコースです。



PET画像(左)、PET-CT画像(中央)、CT画像(右)

#### <コース内詳細>

胸部CT 腹部CT(肝臓・腎臓) 骨盤MRI(前立腺/子宮・卵巣) 喀痰細胞診 超音波検査(腹部/甲状腺) 便潜血(二日法) 尿検査 肝機能や糖尿病など40種類以上の血液検査 ペプシノゲン(血液検査) 腫瘍マーカー 内科診察 子宮細胞診(女性のみ) 乳房X線(マンモグラフィ)(女性のみ)

#### <特別オプションセットの詳細>

##### 頭部MRI・MRA検査(撮影時間約10~20分)

脳血管疾患はある日突然起こり、後遺症が残ることが少なくありません。健康なときほど検査を受け、脳疾患の発症に先手を打つことが大切です。「MRI」では脳の組織の異常を検出し、「MRA」では脳の血管を調べ、脳内の異常や脳動脈瘤や血管の狭窄の有無を早期発見し、将来のリスクを軽減します。

##### 腫瘍マーカーPETがん用特別セット

コースに含まない下記の腫瘍マーカーを追加いたします。

- P53抗体(大腸がん、食道がん、乳がん)
- CYFRA(肺がん)

その他、気になる疾患や部位をチェックするために各種オプション検査もございます  
<オプション検査の一例>

●腰椎MRI検査 ●頸動脈超音波検査 ●乳房超音波検査 ●心臓超音波検査 ●腸内フローラ検査 など

中之島クリニックホームページにオプション検査の案内ページをご用意しております。是非ご参照ください。



## お申込み・お問い合わせ

Nakanoshima Clinic  
中之島クリニック

〒553-0003 大阪市福島区福島2丁目1-2

- JR環状線「福島駅」下車、徒歩約7分
- JR東西線「新福島駅」下車、2番出口より徒歩約5分
- 阪神電鉄「福島駅」下車、3番出口より徒歩約5分
- 京阪中之島線「中之島駅」下車、4番出口より徒歩約5分

ご受診は完全予約制となっております。

☎ 0120-489-401

[受付時間]月~金曜日 9:00~19:00 土曜日 9:00~17:00  
(祝日・年末年始は除く)

※各種オプション検査の受診を希望される場合は  
人間ドックご予約時にあわせてお申し出ください。  
スタッフ一同、心よりお待ちしております。