

# 冬のPETがんコースご優待企画

期間限定

2020年12月1日～2021年1月30日

※2021年1月30日(土)までに受診いただける方が対象になります。(日、祝日、年末年始は休診日)

## コース案内

course

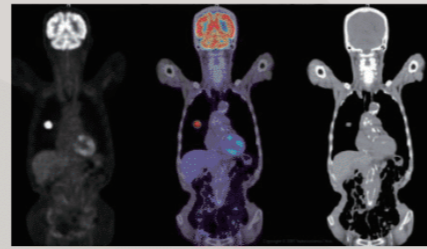
がんの早期発見だけでなく日々の健康管理にも役立つ充実したコース

PET-CT検査を中心に腫瘍マーカーを含む各種画像診断

(胸部・腹部CT、骨盤部MRI、超音波検査など)、

約40種の血液検査、喀痰や尿の細胞診検査などを組み合わせて

がんを総合的にスクリーニングすることを目的とした充実の1日コースです。



PET画像(左)、PET-CT画像(中央)、CT画像(右)

男性 / 231,000円 女性 / 242,000円 ※料金全て税込

## 特典案内

offer

PETがんコースをご受診される方へ特典をご用意しています。

### ギフト券プレゼント

受診された皆さまに、ザ・リッツカールトン大阪のレストラン&バー等でご利用いただけるギフト券(5,000円分相当)をお渡しします。

ドック受診後のお食事にご利用ください。

※ザ・リッツカールトン大阪のレストランの営業時間等についてはホテルホームページでご確認ください。



## 特別オプション検査案内

option

### PETがんコース特別オプションセット

PETがんコースで人気のオプション検査をお得な割引セットをご用意。特別価格のこの機会にぜひご受診ください。

### 頭部MRI・MRA検査+腫瘍マーカーセット

(通常) 男性 37,400円 女性 40,700円

今だけ  
特別価格 **29,700円**

※料金全て税込

※受診を希望される場合はご予約時に必ずお申し出ください。

### [オプションセット項目の案内]

#### 頭部MRI・MRA検査(撮影時間約10~20分)

脳血管疾患はある日突然起こり、後遺症が残ることが少なくありません。健康なときほど検査を受け、脳疾患の発症に先手を打つことが大切です。検査では、磁気を使用し脳を立体的に撮影して脳の組織の異常を検出する「MRI」と、脳や頸動脈の血管を描き出し、くも膜下出血の原因となる脳動脈瘤や血管の狭窄の有無を調べる「MRA」を併用し複合的に調べることで、脳内の異常を早期発見し、将来のリスクを軽減します。

#### 腫瘍マーカーセット

他のマーカーと組み合わせて検査する事で更に効果的であることが報告されている「P53抗体」が入っている特別セットです。コースに含まない下記の腫瘍マーカーを追加いたします。  
・P53抗体(大腸がん、食道がん、乳がん)  
・CYFRA(肺がん) ・女性:CA15-3(乳がん)

## PETがんコースの主な検査項目

(所要時間約6時間)

**PET-CT** 一度に全身のがんの早期発見に有効です。※検査範囲は頸部～大腿基部まで

PET-CTとは代謝や血流など生体内の生理学的・生化学的な「機能」を捉えるPETと、体内の構造物形状や病変の位置などの「形態」を正確に把握することができるCTを同一機器内に組み合わせて配置した検査装置です。従来、両検査を行うためには、二度の検査が必要でしたが、PET検査とCT検査を一度の検査で行うことにより、全身について短時間で、より正確に病変部の診断と位置の特定を行えるようになりました。特に、確定診断が困難であったがんの転移・再発病変の発見に威力を発揮します。

※被ばくを伴う検査のため、妊娠中や授乳期の方は受けられません。

**胸部CT** 肺の疾患の発見、特に肺がんの診断には欠かせない検査

**腹部CT(肝臓・腎臓)** 臓器の腫瘍性病変や結石、脂肪肝などを検査

**骨盤MRI(前立腺/子宮・卵巣)** 男性:前立腺肥大や前立腺がんなどの発見に有効

女性:子宮がん、卵巣がんだけでなく子宮筋腫や子宮腺筋症、子宮内膜症などの発見にも有効

**喀痰細胞診** 肺や気管支などの細胞の悪性度を調べ、肺がん、咽頭がん、喉頭がんを診断

**超音波検査(腹部/甲状腺)** 腹部:各臓器のがんの他、脂肪肝、肝硬変、胆石などの発見に有効

甲状腺:甲状腺の大きさ、腫瘍病変の位置や大きさ、性状などを調べて甲状腺がん、橋本病、バセドウ病などの発見に有効

**便潜血(二日法)** 大腸がんや大腸ポリープの可能性を確認

**尿検査** 腎臓や尿路、肝臓、膵臓の機能を確認

**40種類以上の血液検査** 肝機能や糖尿病など血液を採取してさまざまな異常を調べます。

**ペプシノゲン** 胃粘膜の萎縮具合を確認

**腫瘍マーカー** 各種がんの発見の手がかりとなります。

・AFP(肝臓がん)・CEA(消化器がん、甲状腺がん)・CA19-9(膵がん、胆管がん、胆嚢がん)

・SCC(扁平上皮がん)・男性:PSA(前立腺がん)・女性:CA-125(卵巣がん)

内科診察

婦人科※女性限定

子宮細胞診 子宮頸がんの検査

乳房X線(マンモグラフィ) 乳がんの検査

[その他、気になる疾患や部位をチェックするために各種オプション検査もございます]

オプション検査の一例

・腰椎MRI検査・頸動脈超音波検査・乳房超音波検査

・心臓超音波検査・各種アレルギー検査など

中之島クリニックホームページにオプション検査の案内ページをご用意しております。是非ご参照ください。



## お申込み・お問い合わせ

ご受診は完全予約制となっております。

**0120-489-401**

[受付時間] 月～金曜日 9:00～19:00 / 土曜日 9:00～17:00  
(ただし、祝日・年末年始は除く)

※「PETがん特別オプションセット」、各種オプション検査の受診を希望される場合は人間ドックご予約時にあわせてお申し出ください。

スタッフ一同、心よりお待ち申し上げます。