

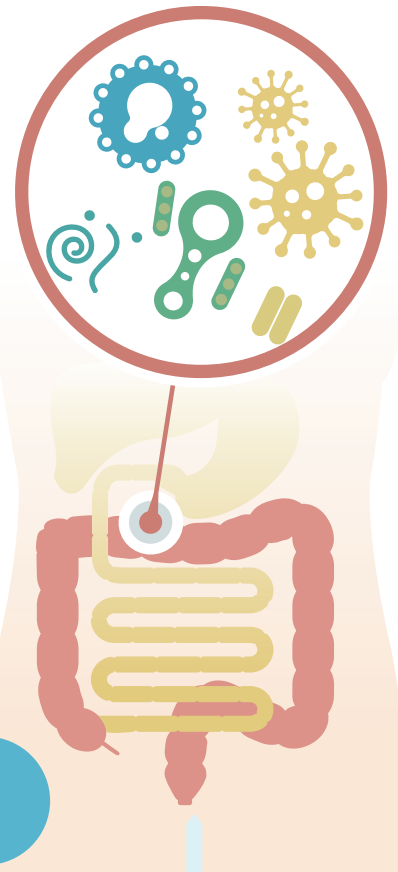
# 中之島クリニックで「腸内フローラ検査」 を受けることができます

「腸内フローラ」という言葉を聞いた事がありますか？

腸内フローラとは、腸内に生息する常在細菌の集合体で、  
私たちの腸内には約600兆～1000兆匹の細菌が住み着いています。

近年、「腸内フローラ」が私たちの健康に密接に関係している事が研究で解明されており、  
腸内フローラの乱れにより様々な病気にかかる危険が高まることも分かってまいりました。  
(腸炎、大腸がん、乳がん、肥満、アレルギー、動脈硬化、糖尿病、自閉症など)  
ご自身の腸内フローラバランスを知り、自分にあった生活習慣の改善をすることが重要です。

- ✓ 下痢や便秘などお腹の悩みでお困りの方
- ✓ 糖尿病、アレルギー等の疾患をお持ちの方
- ✓ お肌のトラブルをかかえている方
- ✓ なかなかダイエットが成功しない方



「腸内フローラ」が関係しているかもしれません  
一度ご自身の腸内フローラを調べてみませんか？

## 腸内フローラ検査でわかること

ビフィズス菌 乳酸菌産生菌 酪酸産生菌 エクオール産生菌

まずは自分自身の腸内フローラ  
バランスを把握しましょう。

検査結果をもとにご自身の生活習慣を見直すことで  
様々な病気にかかるリスクを減らすことができます。

そのほかにも、

- ・太りやすさ
- ・菌の多様性(菌の種類の数)
- ・腸内フローラのタイプ
- ・腸内フローラバランス(菌バランス)
- ・下痢、便秘のなりやすさ判定

なども調べることができます。

## 腸内フローラ検査は自宅で簡単に、 安心して受けられる検査です



### ① キット購入

人間ドック当日、キットを購入します。



### ② 自宅で採便

ご自宅で便を採取します。



### ③ ポストに投函

採便したキットを同封の返信用封筒に  
入れポストに投函します。



### ④ 検査結果受取り

約6週間後、当院より検査結果が届きます。

中之島クリニック特別サービス



### ⑤ 栄養相談

ご希望される方は、管理栄養士による  
栄養相談を受けていただけます。

(面談と電話での栄養相談は火曜日午後となります。)

ご購入はドック当日、人間ドックのOP検査としてお申し出ください

検査費用

27,000円(税込)

Nakanoshima Clinic  
中之島クリニック